

Plan de circulation (GYM)

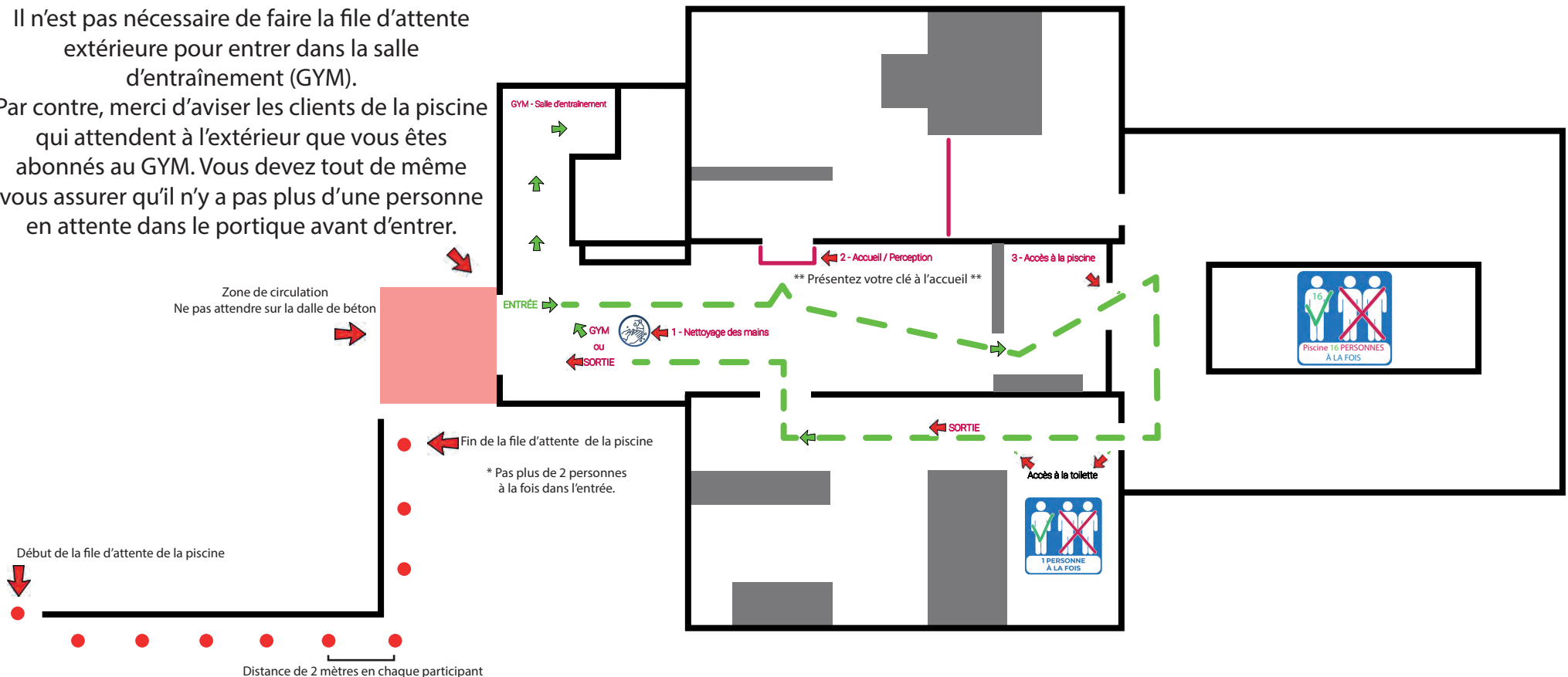
Utilisation de la salle de toilettes

Piscine ouverte

Il n'est pas nécessaire de faire la file d'attente extérieure pour entrer dans la salle d'entraînement (GYM).

Par contre, merci d'aviser les clients de la piscine qui attendent à l'extérieur que vous êtes abonnés au GYM. Vous devez tout de même vous assurer qu'il n'y a pas plus d'une personne en attente dans le portique avant d'entrer.

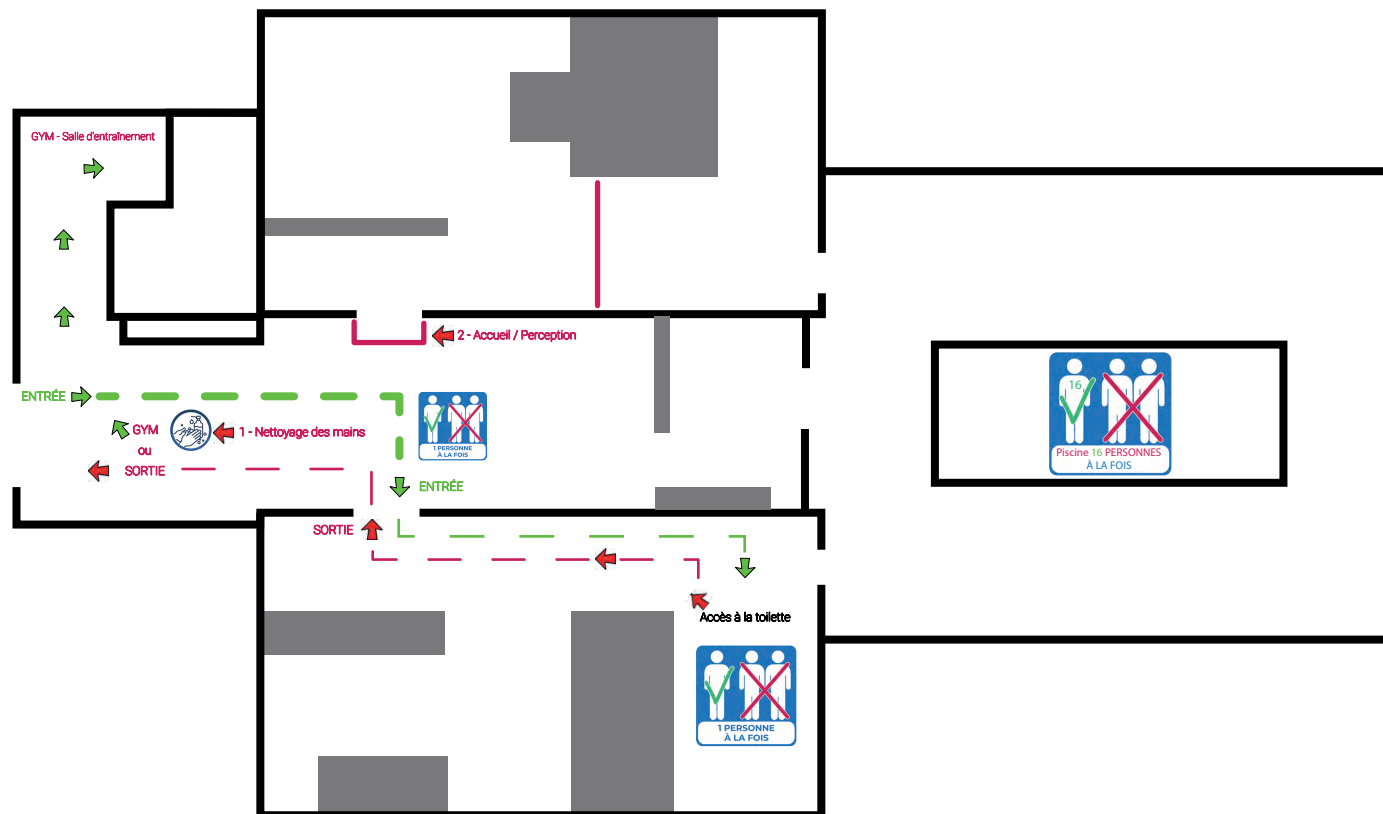
Zone de circulation
Ne pas attendre sur la dalle de béton



Plan de circulation (GYM)

Utilisation de la salle de toilettes

Piscine fermée



Plan de circulation (GYM)

Salle d'entraînement

